

			DFR-B SR	DFR-B RR	DFR-B SS
Typ	Ø D	D	dodávka		
DFR-B 310	308	305×305	•	•	•
DFR-B 400	398	395×395	•	•	•
DFR-B 500	498	495×495	•	•	•
DFR-B 600	598	595×595	•	•	•
DFR-B 625	623	620×620	•	•	•
DFR-B 800	798	795×795	•	•	•

Technické parametry

Provedení

Vířivé anemostaty s nastavitelnými lamelami.

Konstrukce

Anemostaty jsou vyrobeny z galvanizovaného plechu opatřeného bílou vypalovací barvou (RAL 9010). Lamely jsou vyrobeny z plastu a jsou opatřeny černou barvou (RAL 9005).

Instalace

Anemostaty jsou určeny pro montáž do stropu pro přívod i odvod (bez lamel) vzduchu. Výška instalace 2,5–4,1 m.

Montáž

pomocí středového šroubu nebo bočních vrutů (na vyžádání).

Příslušenství

Plenum boxy z pozinkované oceli, standardní nebo izolované. Přívodní boxy jsou standardně s regulační klapkou, perforovaným plechem a konzolou pro uchycení desky anemostatu. Odvodní boxy jsou standardně pouze s konzolou pro uchycení desky anemostatu (regulační klapka na vyžádání).

Příklad provedení objednávky

vířivý anemostat

D F R - B 4 0 0 R R

1 2

1 – velikost anemostatu

2 – provedení

RR – kruhový panel

SR, SS – čtvercový panel

podrobnosti viz geometrie šterbin

PQZ / PQZI plenum boxy pro DFR-B SS, DFR-B SR

	hrdlo	přívodní				odvodní			
		PQZ-V RE-S	PQZI-V RE-S	PQZ-H RE-S	PQZI-H RE-S	PQZ-V	PQZI-V	PQZ-H	PQZI-H
AxB mm	Ø mm	dodávka							
310	123	•	•	•	•	•	•	•	•
400	148	•	•	•	•	•	•	•	•
500	198	•	•	•	•	•	•	•	•
600	248	•	•	•	•	•	•	•	•
625	298	•	•	•	•	•	•	•	•
800	348	•	•	•	•	•	•	•	•

PDC / PDCI plenum boxy pro DFR-B RR

	AxA	Ø D	Ø E	PDC RE-S	PDCI RE-S	PDC	PDCI
				přívodní		odvodní	
mm	mm	mm	mm	dodávka			
308	400	123	300	•	•	•	•
398	500	148	390	•	•	•	•
498	600	198	490	•	•	•	•
598	700	248	590	•	•	•	•
623	700	298	615	•	•	•	•
798	900	348	790	•	•	•	•

P Q Z - V 6 0 0 R E - S

1 2 3 4 5

1 – provedení

PQZ – standardní

PQZI – s vnější izolací

2 – připojení

V – vertikální

H – horizontální

3 – rozměrová řada boxů

4 – **RE** – regulační klapka (přívodní/odvodní)

5 – **S** – perforovaný plech (přívodní)

P D C 3 0 8 R E - S

1 2 3 4

1 – provedení

PDC – standardní

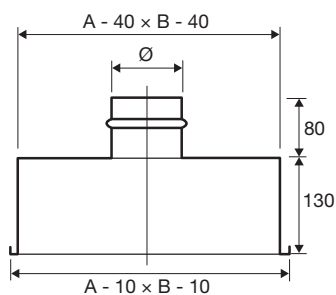
PDCI – s vnější izolací 6 mm

2 – rozměrová řada boxů

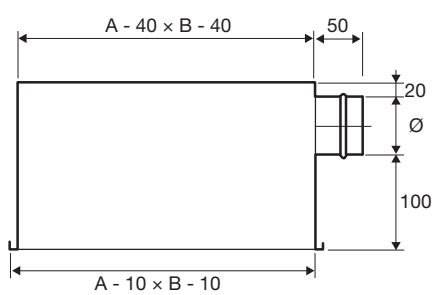
3 – **RE** – regulační klapka (přívodní/odvodní)

4 – **S** – perforovaný plech (přívodní)

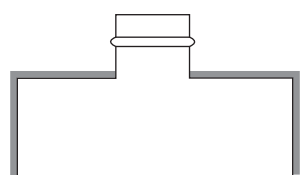
Plenum boxy PQZ / PQZI pro DFR-B SS, DFR-B SR



PQZ-V

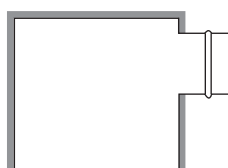


PQZ-H



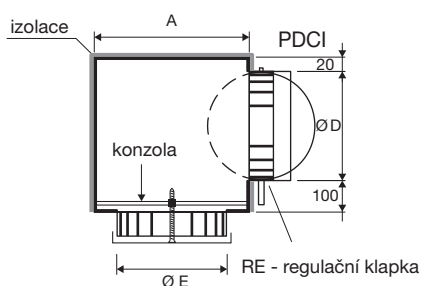
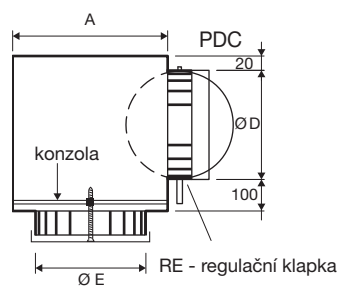
s vnější izolací
(tloušťka 6 mm)

PQZI-V

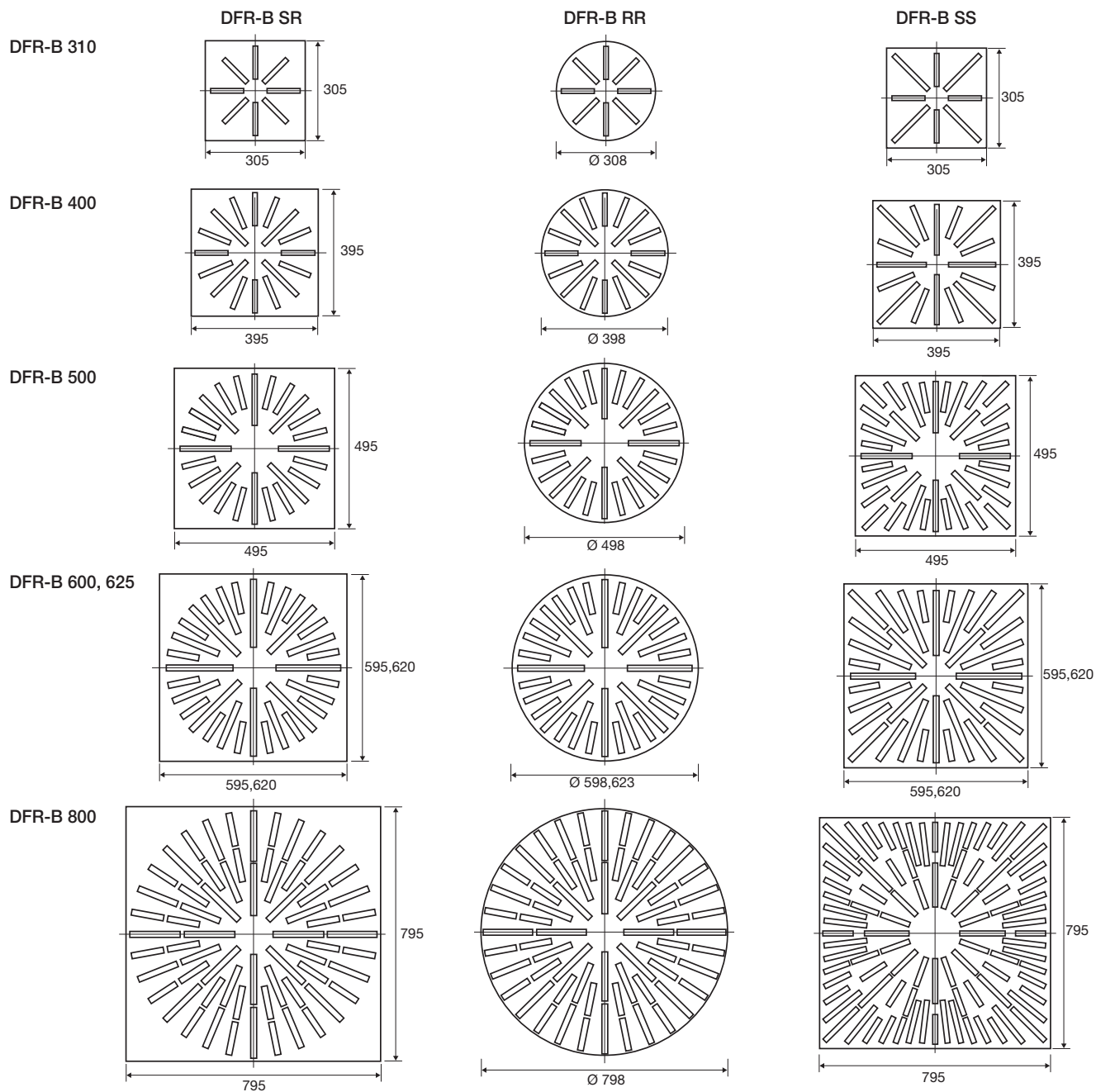


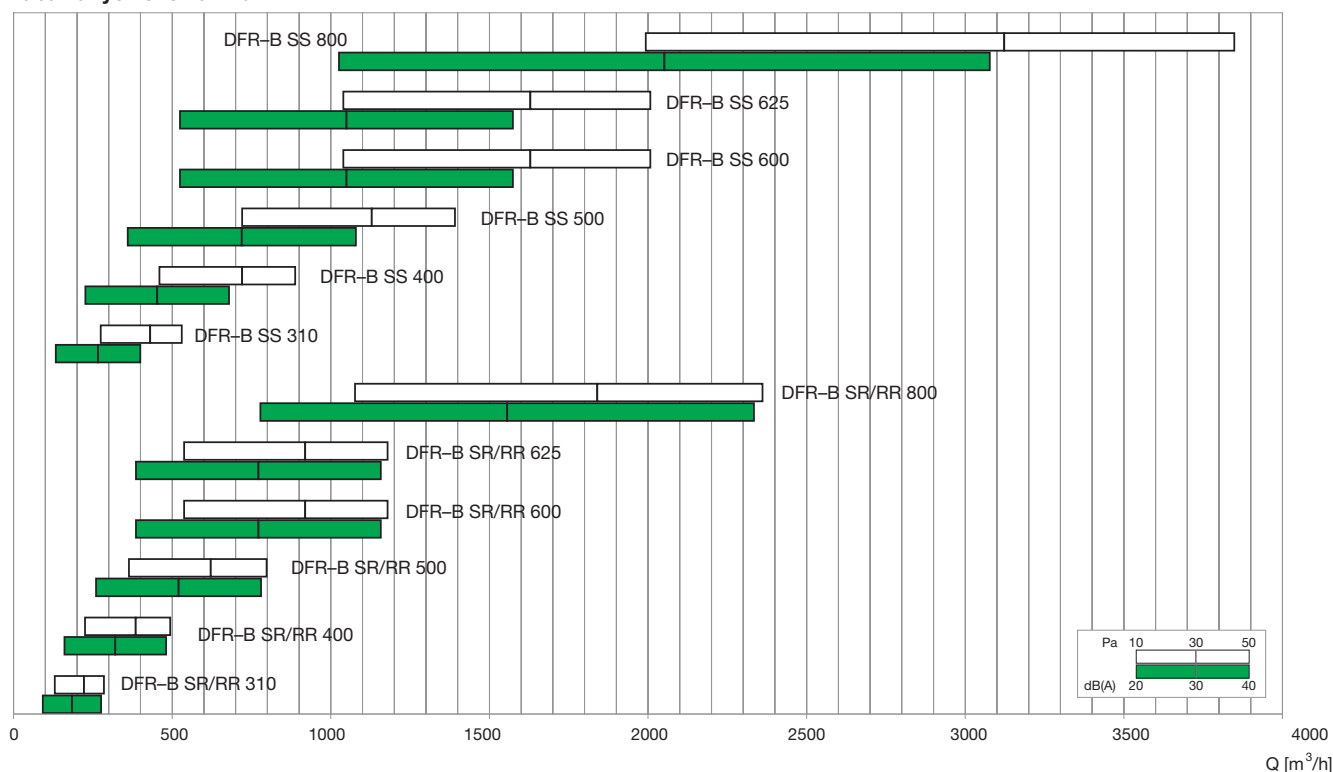
PQZI-H

Plenum boxy PDC / PDCI pro DFR-B RR



Doplňující vyobrazení



Tabulka rychlého návrhu


Typ	A_k [m ²]	Q [m ³ /h]		L_{wa} [dB(A)]		$X_{(0,25)}$ [m]		Δp_t [Pa]	
		min	max	min	max	min	max	min	max
DFR-B SR/RR 310	0,0128	130	290	24	41	1,3	2,9	10	50
DFR-B SR/RR 400	0,0223	230	490	24	41	1,8	3,8	10	50
DFR-B SR/RR 500	0,0361	360	800	24	41	2,2	4,8	10	50
DFR-B SR/RR 600	0,0536	540	1180	24	41	2,7	5,8	10	50
DFR-B SR/RR 625	0,0536	540	1180	24	41	2,7	5,8	10	50
DFR-B SR/RR 800	0,1081	1080	2360	24	40	3,8	8,2	10	50
DFR-B SS 310	0,0185	270	530	30	50	2,3	4,5	10	50
DFR-B SS 400	0,0315	460	890	30	49	3,0	5,7	10	50
DFR-B SS 500	0,0500	720	1390	30	49	3,7	7,1	10	50
DFR-B SS 600	0,0729	1040	2010	30	48	4,4	8,5	10	50
DFR-B SS 625	0,0729	1040	2010	30	48	4,4	8,5	10	50
DFR-B SS 800	0,1425	1990	3850	29	48	6,0	11,7	10	50

Vysvětlivky:

- Q [m³/h] průtok vzduchu
- A_k [m²] volná výtoková plocha
- Δp_t [Pa] celková tlaková ztráta
- L_{wa} [dB(A)] akustický výkon
- $X_{(0,25)}$ [m] dosah proudu vzduchu pro získání komfortní rychlosti vzduchu v pobytové zóně 0,25 m/s