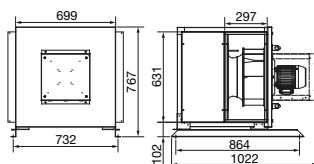
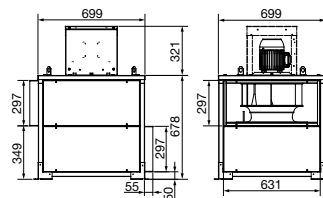


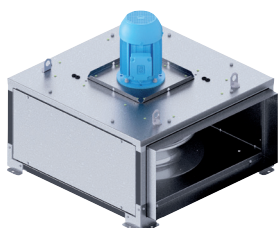
ILHT CC



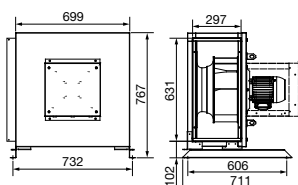
montáž s motorem v horizontální poloze



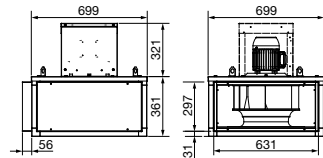
montáž s motorem ve vertikální poloze



ILHT MV



montáž s motorem v horizontální poloze



montáž s motorem ve vertikální poloze

Technické parametry

■ Skříň

Rám ventilátoru je z hliníkových profilů, panely z ocelového galvanicky pozinkovaného plechu. Na skříni je revizní víko, po jeho demontáži je přístupné oběžné kolo.

■ Oběžné kolo

ventilátoru je radiální s dozadu zahnutými lopatkami, vyrobeno je z galvanicky pozinkovaného ocelového plechu. Je staticky a dynamicky vyváženo.

■ Motor

je asynchronní s kotvou nakrátko. Motory mají izolaci třídy F a pracovní teplotu -40 až +120 °C. Uzavřená kuličková ložiska mají tukovou náplň na dobu životnosti. Krytí IP55.

■ Svorkovnice

je standardně umístěna na skříni přírubového motoru. Připojení kabelu je možné po sejmutí víka svorkovnice.

■ Montáž

v libovolné poloze ventilátoru, s ohledem na revizní činnost přednostně s osou motoru svisle nebo vodorovně. Při použití krytu motoru je ventilátor vhodný i pro venkovní montáž.

■ Regulace otáček

se provádí frekvenčním měničem.

■ Směr otáčení

je dán na skříni nalepenou šipkou. Směr otáčení je po uvedení do provozu nutno zkontrolovat, při opačném směru otáčení je nutno změnit pořadí fázi.

■ Varianty

- MV standardní provedení
- CC integrované sací plenum

■ Příslušenství VZT

- ILSH 400 MV, CC montážní rám (K. 7.1)
- ILTI 400 MV, CC stříška ventilátoru (K. 7.1)
- ILBR 400 volná příruba (K. 7.1)
- ILBC 400 hrdlo (K. 7.1)
- ILTM 400 kryt motoru (K. 7.1)
- ILRC 400 přechod (K. 7.1)
- ILAR 400 pružná spojka (K. 7.1)
- ACOPEL F400 400 N pružná spojka na kruhové potrubí (K. 7.1)
- ILVV, ILHV 400 výfukový kus (K. 7.1)
- ILPL 400 připojovací box (K. 7.1)
- ISA-ILHT silentblok, 4 kusy (K. 7.1)

■ Příslušenství EL

- VFKB, VFMT, VFVN frekv. měniče (K. 8.1)

- AIRSENS čidla kvality vzduchu (K. 8.2)
- TDP tlakové spínače (K. 8.2)
- RTR prostorový termostat (K. 8.2)
- HYG, HIG hygrometry (K. 8.2)

■ Pokyny

Ventilátory jsou vhodné pro obecné vzduchotechnické aplikace, kde se s výhodou uplatní výkonová charakteristika ventilátoru. Ventilátory jsou vzhledem ke krytí IP55 a vyšší pracovní teplotě (120 °C) vhodné pro odvětrání restaurací, nemocnic, sportovních hal, skladů a výrobních prostor. Nepřehlédněte rekuperační výměníky tepla (viz příslušenství).

■ Upozornění

Ventilátory jsou dodávány bez namontovaných přírub, krytu motoru, rámu a silentbloků. Tyto elementy je třeba objednat samostatně.



schválení EN 12101-3
cert. 0370-CPD-0359

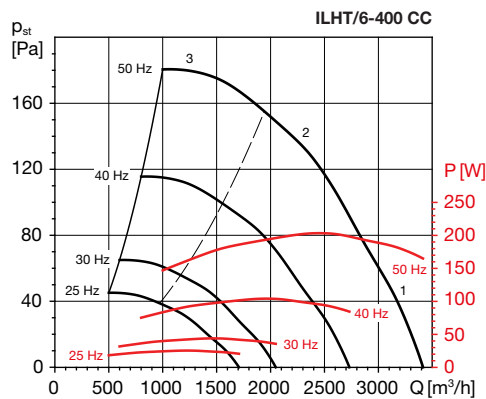
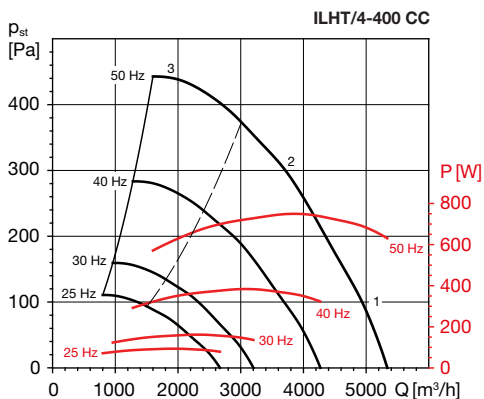


trvalý provoz

Typ	otáčky [min ⁻¹]	příkon [kW]	napětí [V]	proud [A]	průtok (0 Pa) [m ³ /h]	max. teplota [°C]	akust. tlak* [dB(A)]	hmotnost [kg]	regulátor
ILHT/4-400 CC	1430	0,55	230/400	2,5/1,4	5340	120	61/53/67	72	VFVN-020-3L-2
ILHT/6-400 CC	930	0,37	230/400	2,0/1,1	3410	120	52/44/58	72	VFVN-020-3L-1
ILHT/4-400 MV	1430	0,55	230/400	2,5/1,4	5650	120	62/50/63	49	VFVN-020-3L-2
ILHT/6-400 MV	930	0,37	230/400	2,0/1,1	3600	120	53/41/54	49	VFVN-020-3L-1

* sání / do okolí / výtlač

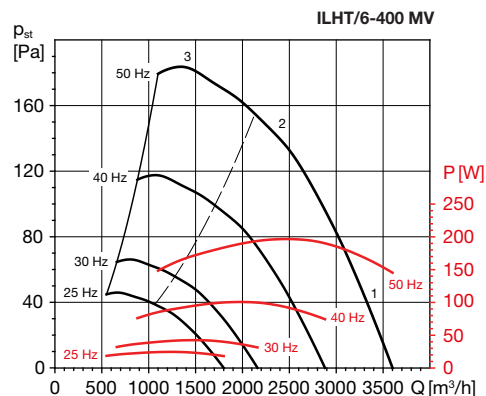
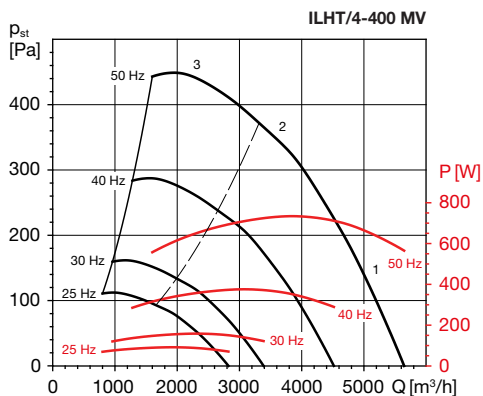
Charakteristiky



14

prac. bod	63	125	250	500	1000	2000	4000	8000	L _{wAtot}	
sání	1	57	72	71	72	72	73	68	60	79
	2	50	69	66	67	69	70	64	57	76
	3	56	67	63	66	67	66	61	56	73
výtlač	1	53	76	80	79	81	77	73	66	86
	2	48	73	74	74	76	74	69	62	82
	3	54	70	73	73	75	70	63	57	80
do okolí	1	54	65	67	61	63	65	58	51	72
	2	48	61	62	56	59	61	55	49	68
	3	54	59	59	56	58	58	51	48	66

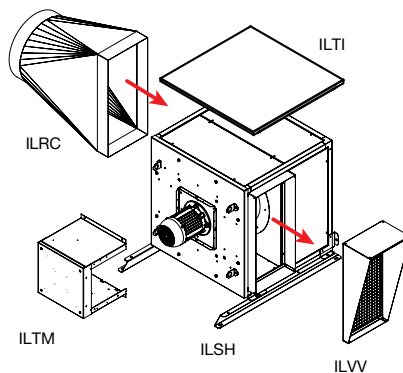
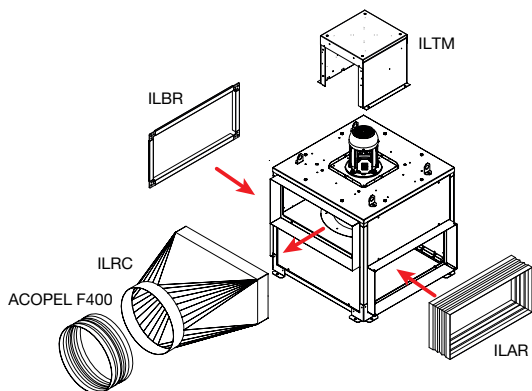
prac. bod	63	125	250	500	1000	2000	4000	8000	L _{wAtot}	
sání	1	48	64	62	63	64	64	59	51	71
	2	41	60	57	58	60	61	56	48	67
	3	47	58	54	58	58	57	52	48	65
výtlač	1	44	68	71	70	72	69	64	57	77
	2	40	64	66	65	67	65	60	53	73
	3	45	61	65	64	66	61	54	48	71
do okolí	1	45	56	58	52	54	56	50	43	63
	2	39	52	53	47	51	52	46	40	59
	3	45	50	50	47	49	49	43	39	57



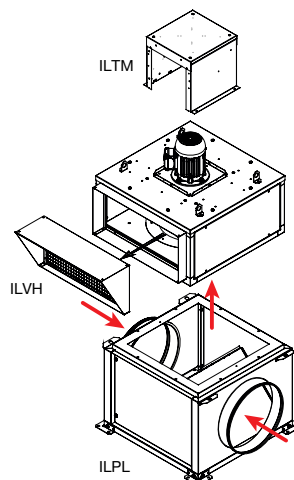
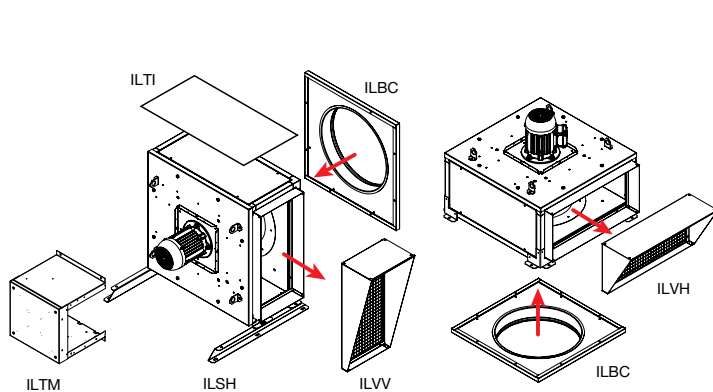
prac. bod	63	125	250	500	1000	2000	4000	8000	L _{wAtot}	
sání	1	46	76	72	66	70	72	68	65	80
	2	43	73	68	64	68	69	65	60	77
	3	54	72	69	65	67	67	63	58	76
výtlač	1	48	71	73	73	75	74	70	64	81
	2	44	68	70	69	72	70	67	60	77
	3	55	70	72	70	72	68	62	55	78
do okolí	1	43	63	61	56	59	59	54	48	68
	2	40	59	57	53	57	57	52	43	64
	3	51	59	58	55	56	54	49	42	64

prac. bod	63	125	250	500	1000	2000	4000	8000	L _{wAtot}	
sání	1	37	68	64	58	61	63	59	56	71
	2	35	64	59	55	59	60	57	51	68
	3	45	63	61	56	59	58	54	50	67
výtlač	1	39	62	65	64	66	65	62	56	72
	2	35	59	61	60	63	61	58	51	68
	3	46	61	63	61	63	59	53	46	69
do okolí	1	34	54	52	47	50	51	45	39	59
	2	31	51	48	44	48	48	43	34	56
	3	42	50	49	46	48	46	40	33	55

Doplňující vyobrazení



příslušenství - provedení CC



příslušenství - provedení MV

Příslušenství EL


VFVN
frekvenční měniče

TDP D
diferenční tlakový
snímač

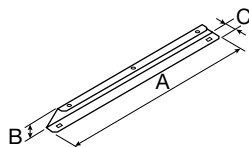
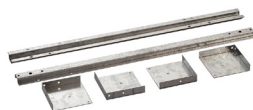
AIRSENS
Inteligentní samostatná
prostorová čidla CO₂, RH
a VOC

MSD
třífázový motorový
spouštěč pro zapínání a
vypínání ventilátorů

CPFL-S / CPFL-E
detektor pohybu

HIG, HYG
hygrostaty

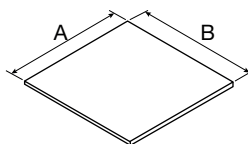
Příslušenství VZT



- **ILSH MV, CC**
- montážní konzola
- pro motor v horizontální poloze

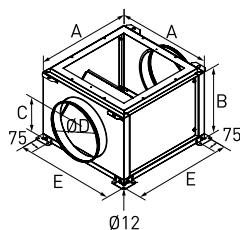
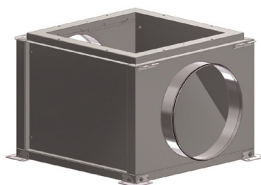
14

Typ	MV			CC		
	A [mm]	B [mm]	C [mm]	A [mm]	B [mm]	C [mm]
ILSH 355	668	50	35	848	50	35
ILSH 400	668	50	35	823	50	35
ILSH 450	668	50	35	1048	50	35
ILSH 500	762	50	35	1097	50	35
ILSH 560	762	50	35	1197	50	35
ILSH 630	855	50	35	1242	50	35
ILSH 710	977	50	35	1401	50	35
ILSH 800	962	65	35	1437	65	35



- **ILTI MV, CC**
- střeška pro venkovní použití
- pro motor v horizontální poloze

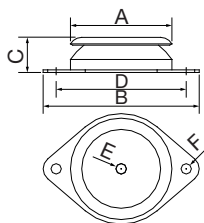
Typ	MV		CC	
	A [mm]	B [mm]	A [mm]	B [mm]
ILTI 355	658	391	658	636
ILTI 400	731	425	731	721
ILTI 450	812	453	812	790
ILTI 500	890	485	890	828
ILTI 560	985	504	985	859
ILTI 630	1098	550	1098	953
ILTI 710	1226	610	1226	1112
ILTI 800	1368	674	1368	1164



- **ILPL**
- plenum box se 2 hrdly
- na sání
- pro provedení MV

Typ	A [mm]	B [mm]	C [mm]	D [mm]	E [mm]	hmot. [kg]
ILPL 355	622	448	238	355	662	21
ILPL 400	694	498	260	400	734	25
ILPL 450	774	555	289	450	814	30
ILPL 500	852	675	349	560	892	37
ILPL 560	948	755	389	630	988	60
ILPL 630	1060	805	441	630	1100	81
ILPL 710	1188	885	481	710	1228	99

ILHT CC, ILHT MV – příslušenství

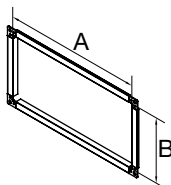


■ KSE-PAVZ

- silentbloky
- 4 ks

14

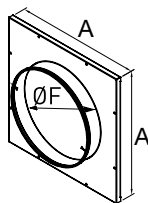
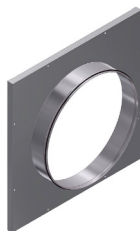
Typ	velikost ILHT	A [mm]	B [mm]	C [mm]	D [mm]	Ø E [mm]	Ø F [mm]
KSE-PAVZ-60 SH 75	ILHT 355-450	60	90	24	76	M6	6,2
KSE-PAVZ-80 SH 60	ILHT 500-630	80	120	27	100	M8	8,2
KSE-PAVZ-150 SH 60	ILHT 710, 800	150	214	39	182	M14	12,2



■ ILBR

- příruba

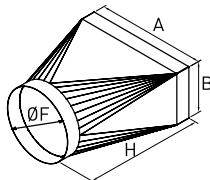
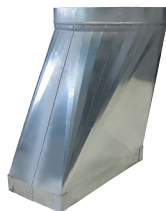
Typ	A [mm]	B [mm]
ILBR 355	559	263
ILBR 400	631	297
ILBR 450	711	326
ILBR 500	768	338
ILBR 560	864	354
ILBR 630	977	403
ILBR 710	1104	462
ILBR 800	1248	488



■ ILBC

- kruhové hrdlo na sání
- pro provedení MV

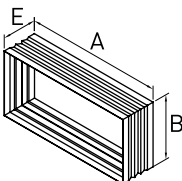
Typ	A [mm]	F [mm]
ILBC 355	559	400
ILBC 400	631	450
ILBC 450	711	500
ILBC 500	768	560
ILBC 560	864	630
ILBC 630	977	710
ILBC 710	1104	800
ILBC 800	1248	900



■ ILRC

- přechod na kruhové potrubí
- na výtlak

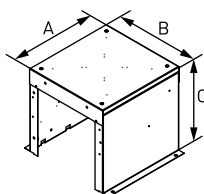
Typ	A [mm]	B [mm]	F [mm]	H [mm]
ILRC 355	559	266	400	670
ILRC 400	631	300	450	670
ILRC 450	711	329	500	670
ILRC 500	768	341	560	670
ILRC 560	864	357	630	670
ILRC 630	977	406	710	670
ILRC 710	1104	465	800	670
ILRC 800	1248	491	900	670



ILAR

- pružná manžeta

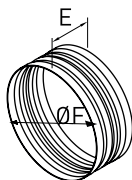
Typ	A [mm]	B [mm]	E [mm]
ILAR 355	559	266	160
ILAR 400	631	300	160
ILAR 450	711	329	160
ILAR 500	768	341	160
ILAR 560	864	357	160
ILAR 630	977	406	160
ILAR 710	1104	465	160
ILAR 800	1248	491	160



ILTM

- kryt motoru
- pro motor v horizontální poloze

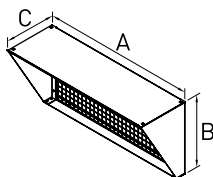
Typ	A [mm]	B [mm]	C [mm]
ILTM 355 - 450	340	325	305
ILTM 500 - 630	415	475	355
ILTM 710, 800	510	465	450



ACOPEL F400 N

- pružná manžeta kruhová

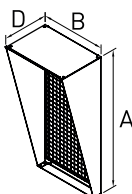
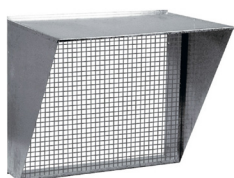
Typ	E [mm]	F [mm]
ACOPEL 355 N	160	400
ACOPEL 400 N	160	450
ACOPEL 450 N	160	500
ACOPEL 500 N	160	560
ACOPEL 560 N	160	630
ACOPEL 630 N	160	710
ACOPEL 710 N	160	800
ACOPEL 800 N	160	900



ILVH

- ochranná mřížka výtlačku

Typ	A [mm]	B [mm]	C [mm]
ILVH 355	559	263	197
ILVH 400	631	297	216
ILVH 450	711	326	233
ILVH 500	768	338	240
ILVH 560	864	354	250
ILVH 630	977	403	278
ILVH 710	1104	462	311
ILVH 800	1248	488	328



ILVV

- ochranná mřížka výtlačku

Typ	A [mm]	B [mm]	D [mm]
ILVV 355	559	263	194
ILVV 400	631	297	213
ILVV 450	711	326	234
ILVV 500	768	338	249
ILVV 560	864	354	275
ILVV 630	977	403	305
ILVV 710	1104	462	340
ILVV 800	1248	488	378