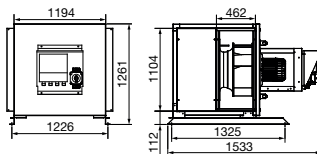


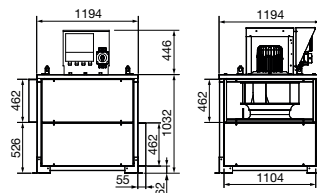
ILHT Ecowatt 710



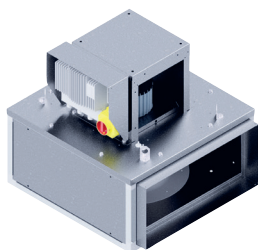
ILHT Ecowatt CC



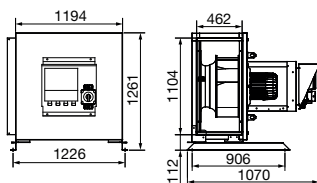
montáž s motorem v horizontální poloze



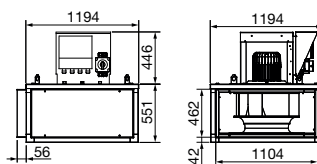
montáž s motorem ve vertikální poloze



ILHT Ecowatt MV



montáž s motorem v horizontální poloze



montáž s motorem ve vertikální poloze

Technické parametry

■ Skříň

Rám ventilátoru je hliníkových profilů, panely z ocelového, galvanicky pozinkovaného plechu.

■ Oběžné kolo

ventilátoru je radiální s dozadu zahnutými lopatkami, vyrobeno je z galvanicky pozinkovaného ocelového plechu. Je staticky a dynamicky vyváženo.

■ Motor

Stejnoseměrný speciální EC motor s vnějším rotorem pro napájení 400 V / 50 Hz. Motory jsou sériově vybaveny termopojistkou. Izolace motoru je třídy F, pracovní teplota motoru -10 až +40 °C. Ložiska mají tukovou náplň na dobu životnosti. Krytí IP55.

■ Svorkovnice

s revizním vypínačem je umístěna na skříni ventilátoru. Krytí je IP55.

■ Montáž

v libovolné poloze ventilátoru, s ohledem na revizní činnost přednostně s osou motoru svisle nebo vodorovně. Při použití krytu motoru je ventilátor vhodný i pro venkovní montáž.

■ Regulace otáček

se provádí pomocí potenciometru umístěného ve svorkovnici nebo externím ovládním

REB Ecowatt. Dále analogovým vstupem 0–10 V od čidla teploty, vlhkosti nebo CO₂. Ventilátory lze řídit přes komunikační protokol ModBUS RTU, port RS485.

■ Směr otáčení

je dán na skříni nalepenou šipkou.

■ Varianty

- MV standardní provedení
- CC integrované sací plenum
- ILHB/T Ecowatt VAV
- ILHB/T Ecowatt VAV s displejem
- ILHB/T Ecowatt COP
- ILHB/T Ecowatt COP s displejem
- ILHB/T Ecowatt CAV s displejem

■ Příslušenství VZT

- ILSH 710 MV, CC montážní rám (K. 7.1)
- ILTI 710 MV, CC stříška ventilátoru (K. 7.1)
- ILBR 710 volná příruba (K. 7.1)
- ILBC 710 hrdlo (K. 7.1)
- ILRC 710 přechod (K. 7.1)
- ILAR 710 pružná spojka (K. 7.1)
- ACOPEL F400 710 N pružná spojka na kruhové potrubí (K. 7.1)
- ILV, ILVH 710 výfukový kus (K. 7.1)
- ILPL 710 připojovací box (K. 7.1)
- IAA-ILHT 710 tlumič hluku (K. 7.1)
- IFLK-ILHT 710 filtrační kazeta (K. 7.1)
- KSE-PAVZ-150 SH 60 silentbloky, 4 ks

■ Příslušenství EL

- REB Ecowatt regulátor otáček (K. 8.1)
- CVF Ecowatt regulátor otáček (K. 8.2)
- CONTROL Ecowatt Basic regulátor otáček pro ventilátory Ecowatt (K. 8.2)
- AIRSENS čidla kvality vzduchu (K. 8.2)
- TDP tlakové spínače (K. 8.2)
- RTR prostorový termostat (K. 8.2)
- HYG, HIG hygrostaty (K. 8.2)

■ Pokyny

Ventilátory jsou vhodné pro odsávání kouře a horkého vzduchu v případě požáru, odvod znečištěného vzduchu z komerčních a průmyslových prostor a profesionálních kuchyní. Teplota vzdušiny do 120 °C.



VAV-CAV-COP
typy regulace



ErP conform



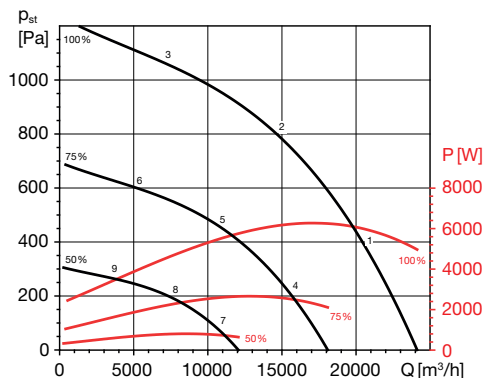
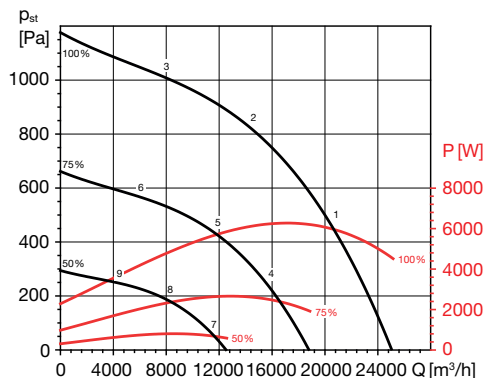
schválení EN 12101-3
cert. 1812-CPR-0040



trvalý provoz

| Typ | otáčky [min ⁻¹] | příkon [kW] | napětí [V] | proud [A] | průtok (0 Pa) [m ³ /h] | max. teplota [°C] | akust. tlak* [dB(A)] | hmotnost [kg] |
|---------------------|--------------------------------|----------------|---------------|--------------|--------------------------------------|----------------------|-------------------------|------------------|
| ILHT-710 CC Ecowatt | 1250 | 5,91 | 400 | 12,4 | 24120 | 120 | 73/66/79 | 279 |
| ILHT-710 MV Ecowatt | 1250 | 5,91 | 400 | 12,4 | 25150 | 120 | 73/68/77 | 158 |

* sání / do okolí / výtlač

Charakteristiky
ILHT-710 CC Ecowatt

ILHT-710 MV Ecowatt

Výkonové charakteristiky

- Q: průtok v m³/h
- p_{st}: statický tlak v Pa
- P: příkon ve W
- charakteristiky měřeny v souladu se standardy ISO 5801 a AMCA 210-99
- akustický výkon v dB(A)

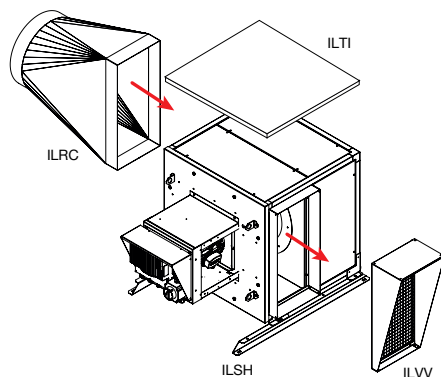
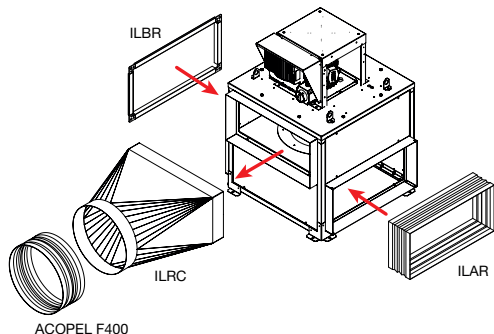
Hlukové parametry

- akustický výkon v oktávních pásmech na sání, výtlaku a do okolí
- udávané hodnoty platí pro prac. body na charakteristikách
- měřeno v souladu s ISO 13347-3 2004

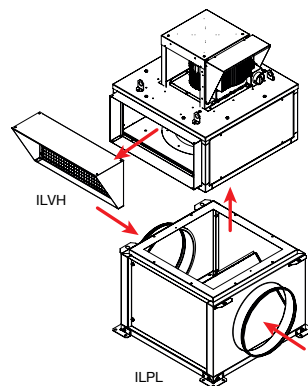
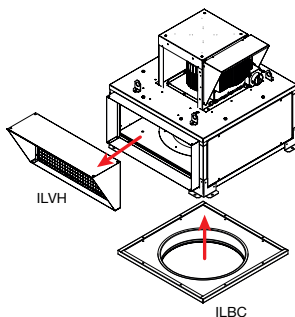
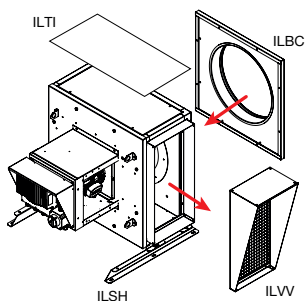
| prac. bod | 63 | 125 | 250 | 500 | 1000 | 2000 | 4000 | 8000 | L _{WA} tot | |
|----------------|----|-----|-----|-----|------|------|------|------|---------------------|----|
| 100%, sání | 1 | 75 | 81 | 82 | 83 | 85 | 82 | 75 | 69 | 90 |
| | 2 | 74 | 78 | 81 | 81 | 82 | 79 | 73 | 70 | 88 |
| | 3 | 75 | 75 | 79 | 80 | 81 | 77 | 73 | 70 | 87 |
| 100%, výtlak | 1 | 75 | 90 | 92 | 94 | 94 | 88 | 80 | 73 | 99 |
| | 2 | 72 | 84 | 86 | 88 | 88 | 82 | 75 | 70 | 93 |
| | 3 | 75 | 83 | 86 | 88 | 87 | 79 | 73 | 68 | 93 |
| 100%, do okolí | 1 | 64 | 77 | 74 | 79 | 75 | 69 | 59 | 54 | 83 |
| | 2 | 63 | 74 | 72 | 77 | 72 | 66 | 58 | 54 | 81 |
| | 3 | 64 | 71 | 71 | 76 | 71 | 64 | 58 | 54 | 79 |
| 75%, sání | 4 | 69 | 75 | 76 | 77 | 79 | 75 | 69 | 63 | 84 |
| | 5 | 68 | 72 | 74 | 75 | 76 | 73 | 67 | 63 | 82 |
| | 6 | 69 | 69 | 73 | 74 | 75 | 71 | 67 | 64 | 80 |
| 75%, výtlak | 4 | 69 | 84 | 86 | 88 | 88 | 81 | 74 | 67 | 93 |
| | 5 | 65 | 78 | 80 | 82 | 82 | 76 | 69 | 64 | 87 |
| | 6 | 69 | 77 | 80 | 82 | 80 | 73 | 67 | 62 | 87 |
| 75%, do okolí | 4 | 58 | 71 | 68 | 73 | 69 | 62 | 53 | 47 | 77 |
| | 5 | 57 | 67 | 66 | 71 | 66 | 59 | 52 | 48 | 74 |
| | 6 | 58 | 65 | 65 | 70 | 65 | 58 | 52 | 48 | 73 |
| 50%, sání | 7 | 60 | 66 | 67 | 68 | 70 | 67 | 60 | 54 | 75 |
| | 8 | 59 | 63 | 66 | 66 | 67 | 64 | 58 | 55 | 73 |
| | 9 | 60 | 60 | 64 | 65 | 66 | 62 | 58 | 55 | 72 |
| 50%, výtlak | 7 | 60 | 75 | 77 | 79 | 79 | 73 | 65 | 58 | 84 |
| | 8 | 57 | 69 | 71 | 73 | 73 | 67 | 60 | 55 | 78 |
| | 9 | 60 | 68 | 71 | 73 | 72 | 64 | 58 | 53 | 78 |
| 50%, do okolí | 7 | 49 | 62 | 59 | 64 | 60 | 53 | 44 | 39 | 68 |
| | 8 | 48 | 59 | 57 | 62 | 57 | 51 | 43 | 39 | 65 |
| | 9 | 49 | 56 | 56 | 61 | 56 | 49 | 43 | 39 | 64 |

| prac. bod | 63 | 125 | 250 | 500 | 1000 | 2000 | 4000 | 8000 | L _{WA} tot | |
|----------------|----|-----|-----|-----|------|------|------|------|---------------------|----|
| 100%, sání | 1 | 65 | 81 | 77 | 82 | 85 | 82 | 76 | 71 | 89 |
| | 2 | 70 | 82 | 80 | 82 | 81 | 77 | 72 | 67 | 88 |
| | 3 | 74 | 80 | 78 | 82 | 81 | 78 | 73 | 69 | 88 |
| 100%, výtlak | 1 | 72 | 83 | 86 | 89 | 88 | 84 | 79 | 75 | 94 |
| | 2 | 67 | 79 | 84 | 88 | 86 | 81 | 76 | 73 | 92 |
| | 3 | 74 | 79 | 86 | 88 | 86 | 79 | 75 | 73 | 92 |
| 100%, do okolí | 1 | 59 | 76 | 71 | 78 | 80 | 76 | 72 | 67 | 84 |
| | 2 | 64 | 76 | 74 | 78 | 76 | 70 | 67 | 63 | 83 |
| | 3 | 69 | 75 | 72 | 79 | 76 | 71 | 68 | 65 | 83 |
| 75%, sání | 4 | 58 | 75 | 71 | 76 | 79 | 76 | 70 | 65 | 83 |
| | 5 | 64 | 75 | 74 | 76 | 75 | 71 | 65 | 61 | 82 |
| | 6 | 68 | 74 | 72 | 76 | 75 | 72 | 67 | 62 | 82 |
| 75%, výtlak | 4 | 66 | 77 | 80 | 83 | 82 | 78 | 72 | 69 | 88 |
| | 5 | 61 | 73 | 78 | 82 | 80 | 75 | 70 | 67 | 86 |
| | 6 | 67 | 73 | 79 | 82 | 79 | 73 | 69 | 67 | 86 |
| 75%, do okolí | 4 | 53 | 70 | 65 | 72 | 74 | 70 | 65 | 61 | 78 |
| | 5 | 58 | 70 | 68 | 72 | 70 | 64 | 61 | 57 | 77 |
| | 6 | 62 | 69 | 66 | 72 | 70 | 65 | 62 | 58 | 77 |
| 50%, sání | 7 | 49 | 66 | 62 | 67 | 70 | 67 | 61 | 56 | 74 |
| | 8 | 55 | 67 | 65 | 67 | 66 | 62 | 57 | 52 | 73 |
| | 9 | 59 | 65 | 63 | 67 | 66 | 63 | 58 | 53 | 73 |
| 50%, výtlak | 7 | 57 | 68 | 71 | 74 | 73 | 69 | 64 | 60 | 79 |
| | 8 | 52 | 64 | 69 | 73 | 71 | 66 | 61 | 58 | 77 |
| | 9 | 59 | 64 | 71 | 73 | 71 | 64 | 60 | 58 | 77 |
| 50%, do okolí | 7 | 44 | 61 | 56 | 63 | 65 | 61 | 56 | 52 | 69 |
| | 8 | 49 | 61 | 59 | 63 | 61 | 55 | 52 | 48 | 68 |
| | 9 | 54 | 60 | 57 | 64 | 61 | 56 | 53 | 49 | 68 |

Doplňující vyobrazení



příslušenství - provedení CC

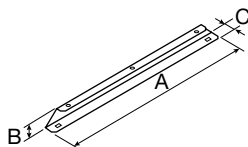
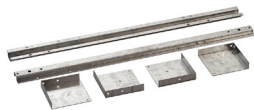


příslušenství - provedení MV

Příslušenství EL

**REB Ecowatt**
regulátor otáček**TDP D**
diferenční tlakový
snímač**AIRSENS**
Inteligentní samostatná
prostorová čidla CO₂, RH
a VOC**CONTROL Ecowatt
Basic**
regulátor otáček pro
ventilátory Ecowatt**RTR**
prostorové termostaty**HIG, HYG**
hygrostaty

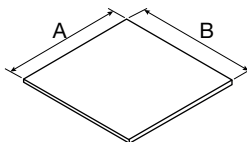
Příslušenství VZT



- **ILSH MV, CC**
- montážní konzola
- pro motor v horizontální poloze

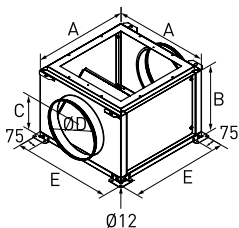
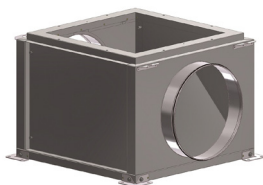
14

| Typ | MV | | | CC | | |
|----------|--------|--------|--------|--------|--------|--------|
| | A [mm] | B [mm] | C [mm] | A [mm] | B [mm] | C [mm] |
| ILSH 355 | 668 | 50 | 35 | 848 | 50 | 35 |
| ILSH 400 | 668 | 50 | 35 | 823 | 50 | 35 |
| ILSH 450 | 668 | 50 | 35 | 1048 | 50 | 35 |
| ILSH 500 | 762 | 50 | 35 | 1097 | 50 | 35 |
| ILSH 630 | 855 | 50 | 35 | 1242 | 50 | 35 |
| ILSH 710 | 977 | 50 | 35 | 1401 | 50 | 35 |



- **ILTI MV, CC**
- střeška pro venkovní použití
- pro motor v horizontální poloze

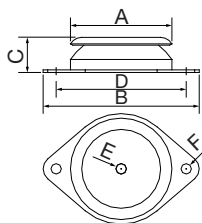
| Typ | MV | | CC | |
|----------|--------|--------|--------|--------|
| | A [mm] | B [mm] | A [mm] | B [mm] |
| ILTI 355 | 658 | 391 | 658 | 636 |
| ILTI 400 | 731 | 425 | 731 | 721 |
| ILTI 450 | 812 | 453 | 812 | 790 |
| ILTI 500 | 890 | 485 | 890 | 828 |
| ILTI 630 | 1098 | 550 | 1098 | 953 |
| ILTI 710 | 1226 | 610 | 1226 | 1112 |



- **ILPL**
- plenum box se 2 hrdly
- na sání
- pro provedení MV

| Typ | A [mm] | B [mm] | C [mm] | D [mm] | E [mm] | hmot. [kg] |
|----------|--------|--------|--------|--------|--------|------------|
| ILPL 355 | 622 | 448 | 238 | 355 | 662 | 21 |
| ILPL 400 | 694 | 498 | 260 | 400 | 734 | 25 |
| ILPL 450 | 774 | 555 | 289 | 450 | 814 | 30 |
| ILPL 500 | 852 | 675 | 349 | 560 | 892 | 37 |
| ILPL 630 | 1060 | 805 | 441 | 630 | 1100 | 81 |
| ILPL 710 | 1188 | 885 | 481 | 710 | 1228 | 99 |

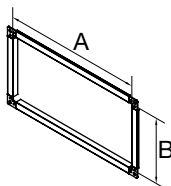
ILHB, ILHT Ecowatt – příslušenství


■ **KSE-PAVZ**

- silentbloky
- 4 ks

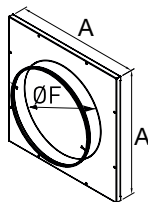
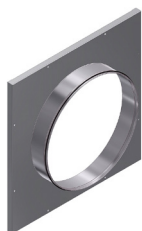
14

| Typ | velikost ILHB / ILHT Ecowatt | A [mm] | B [mm] | C [mm] | D [mm] | Ø E [mm] | Ø F [mm] |
|--------------------|------------------------------------|-----------|-----------|-----------|-----------|-------------|-------------|
| KSE-PAVZ-60 SH 75 | 355-450 | 60 | 90 | 24 | 76 | M6 | 6,2 |
| KSE-PAVZ-80 SH 60 | 500, 630 | 80 | 120 | 27 | 100 | M8 | 8,2 |
| KSE-PAVZ-150 SH 60 | 710 | 150 | 214 | 39 | 182 | M14 | 12,2 |


■ **ILBR**

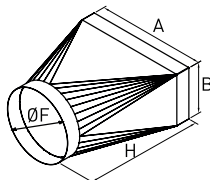
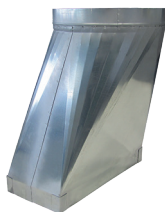
- příruba

| Typ | A [mm] | B [mm] |
|----------|--------|--------|
| ILBR 355 | 559 | 263 |
| ILBR 400 | 631 | 297 |
| ILBR 450 | 711 | 326 |
| ILBR 500 | 768 | 338 |
| ILBR 630 | 977 | 403 |
| ILBR 710 | 1104 | 462 |


■ **ILBC**

- kruhové hrdlo na sání
- pro provedení MV

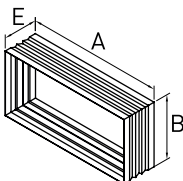
| Typ | A [mm] | F [mm] |
|----------|--------|--------|
| ILBC 355 | 559 | 400 |
| ILBC 400 | 631 | 450 |
| ILBC 450 | 711 | 500 |
| ILBC 500 | 768 | 560 |
| ILBC 630 | 977 | 710 |
| ILBC 710 | 1104 | 800 |


■ **ILRC**

- přechod na kruhové potrubí
- na výtlak

| Typ | A [mm] | B [mm] | F [mm] | H [mm] |
|----------|-----------|-----------|-----------|-----------|
| ILRC 355 | 559 | 266 | 400 | 670 |
| ILRC 400 | 631 | 300 | 450 | 670 |
| ILRC 450 | 711 | 329 | 500 | 670 |
| ILRC 500 | 768 | 341 | 560 | 670 |
| ILRC 630 | 977 | 406 | 710 | 670 |
| ILRC 710 | 1104 | 465 | 800 | 670 |

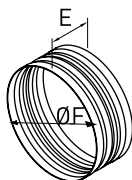
ILHB, ILHT Ecowatt – příslušenství



ILAR

- pružná manžeta

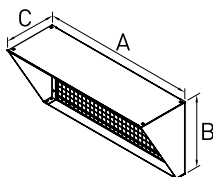
| Typ | A [mm] | B [mm] | E [mm] |
|----------|--------|--------|--------|
| ILAR 355 | 559 | 266 | 160 |
| ILAR 400 | 631 | 300 | 160 |
| ILAR 450 | 711 | 329 | 160 |
| ILAR 500 | 768 | 341 | 160 |
| ILAR 630 | 977 | 406 | 160 |
| ILAR 710 | 1104 | 465 | 160 |



ACOPEL F400 N

- pružná manžeta kruhová

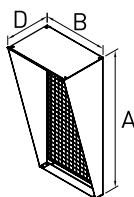
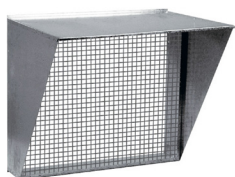
| Typ | E [mm] | F [mm] |
|--------------|--------|--------|
| ACOPEL 355 N | 160 | 400 |
| ACOPEL 400 N | 160 | 450 |
| ACOPEL 450 N | 160 | 500 |
| ACOPEL 500 N | 160 | 560 |
| ACOPEL 630 N | 160 | 710 |
| ACOPEL 710 N | 160 | 800 |



ILVH

- ochranná mřížka výtaku

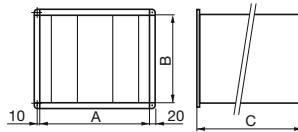
| Typ | A [mm] | B [mm] | C [mm] |
|----------|--------|--------|--------|
| ILVH 355 | 559 | 263 | 197 |
| ILVH 400 | 631 | 297 | 216 |
| ILVH 450 | 711 | 326 | 233 |
| ILVH 500 | 768 | 338 | 240 |
| ILVH 630 | 977 | 403 | 278 |
| ILVH 710 | 1104 | 462 | 311 |



ILVV

- ochranná mřížka výtaku

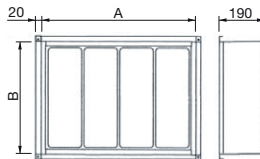
| Typ | A [mm] | B [mm] | D [mm] |
|----------|--------|--------|--------|
| ILVV 355 | 559 | 263 | 194 |
| ILVV 400 | 631 | 297 | 213 |
| ILVV 450 | 711 | 326 | 234 |
| ILVV 500 | 768 | 338 | 249 |
| ILVV 630 | 977 | 403 | 305 |
| ILVV 710 | 1104 | 462 | 340 |

**IAA-ILHT**

- jednoduché připojení ke čtyřhrannému potrubí
- v případě vyšších požadavků na snížení hladiny hluku doporučujeme spojit dva nebo více tlumičů do série
- hodnoty tlakových ztrát a vložného útlumu na vyžádání

14

| Typ | rozměr potrubí [mm] | A [mm] | B [mm] | C [mm] |
|--------------|---------------------|--------|--------|--------|
| IAA-ILHT 355 | 559x263 | 559 | 263 | 1000 |
| IAA-ILHT 400 | 631x297 | 631 | 297 | 1000 |
| IAA-ILHT 450 | 711x326 | 711 | 326 | 1000 |
| IAA-ILHT 500 | 768x338 | 768 | 338 | 1000 |
| IAA-ILHT 630 | 977x403 | 977 | 403 | 1000 |
| IAA-ILHT 710 | 1104x462 | 1104 | 462 | 1000 |

**IFLK-ILHT**

- filtrační kazeta pro čtyřhranné potrubí je standardně vybavena deskovým filtrem G4, filtr je součástí kazety
- kazeta je vyrobena z galvanizované oceli
- filtr se vyjímá dvířky, nutno pamatovat na volný prostor pro otevření dvířek a výměnu filtru
- na skříní mohou být osazeny odběry pro diferenciální tlakový senzor, kterým lze indikovat zanesení filtru
- IFRK – náhradní filtrační vložka

| Typ | rozměr potrubí [mm] | A [mm] | B [mm] |
|---------------|---------------------|--------|--------|
| IFLK-ILHT 355 | 559x263 | 559 | 263 |
| IFLK-ILHT 400 | 631x297 | 631 | 297 |
| IFLK-ILHT 450 | 711x326 | 711 | 326 |
| IFLK-ILHT 500 | 768x338 | 768 | 338 |
| IFLK-ILHT 630 | 977x403 | 977 | 403 |
| IFLK-ILHT 710 | 1104x462 | 1104 | 462 |